

Återkoppling till Nyhetsbrev nr 1/24

I detta nyhetsbrev skrev jag mycket om att alla har ett personligt ansvar.

Vid Gribbylundsvägen 70 har vi en återvinningsstation för elavfall.

Alla saker som har sladd eller batteri räknas som elavfall. Även lågenergilampor, glödlampor och lysrör hör till elavfall.

Regler för att få återvinna sitt förbrukade elavfall:

1. Endast elprodukter, ex en dammsugare är elavfall men inte slangen eller munstyckena.
2. **Kylskåp, spis, diskmaskin tvättmaskiner samt tv är elavfall men får inte lämnas i vår elavfall återvinning. Dessa skall transporteras till Hagbytippen. Dessa produkter har s.k. Producentansvar.**
3. Batterier, glödlampor och lysrör läggs i rätt låda.
4. Förpackningsmaterial till elprodukter är inte elavfall och skall inte i läggas i el återvinningsstationen.

Om vi som bor i Brf Fällbänken inte sköter oss måste någon göra det. I vårt fall är det vår tekniska förvaltare SVEFAB som får göra det. Detta ligger inte inom kontraktet utan dom tar betalt för varje insats, detta får vi medlemmar betala kollektivt för.

Ett exempel:

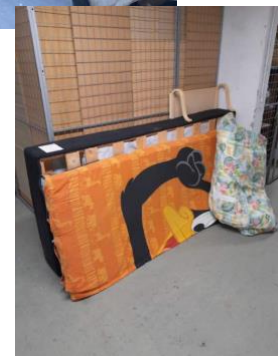
Någon/några hade ställt upp vitvaror (spis och diskmaskin mm), som SVEFAB transporterade till Hagbytippen.

Kostnad: 1800 kr



I en källare på Gribbylundstorg hade någon placerat möbler, resväskor, skräp och mycket mera. Trots att vi satt lapp på skräpet under nästan en vecka stod det kvar. Dels får man inte ha personliga saker i gemensamma utrymmen, samt att brandrisken ökar och att detta hindrar nödutrymning. Samma sak där SVEFAB debiterar oss för borttransport.

Kostnad 2800 kr.



Genom att inte ta personligt ansvar kostade dessa två exempel Brf Fällbänkens medlemmar 4600 kr helt i onödan. Styrelsen jobbar hårt med att hålla avgifterna nere, men tillslut måste vi kanske höja bara för att vi inte tar ansvar. Detta var en vecka av 52.

En stilla undran, om vi höjer med några procent extra per år på grund av dåligt personligt ansvar kanske det blir bättre med ansvaret till slut?

Claes Gustafson
Ordförande Brf Fällbänken