



zpark

Användarhandbok





Innehåll

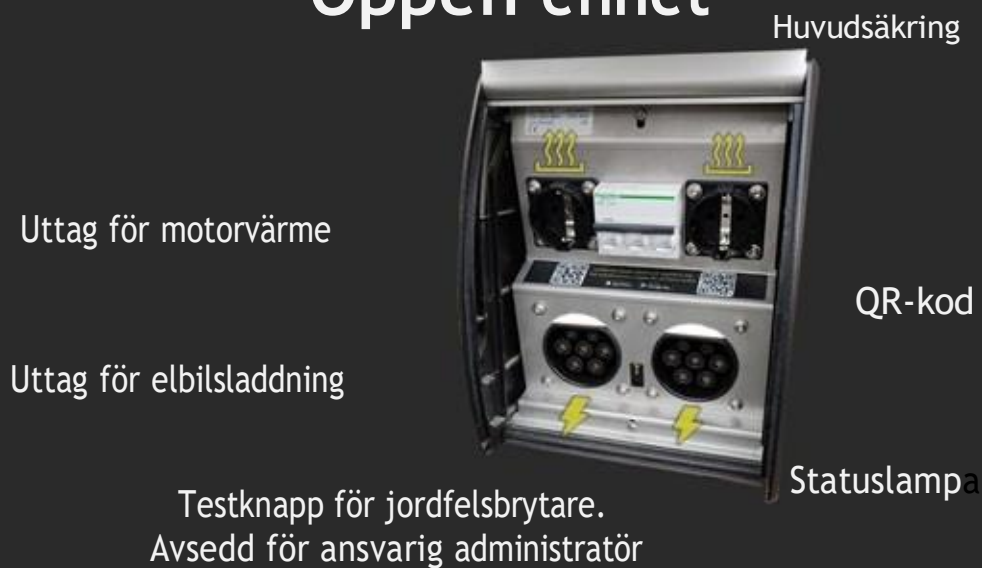
Zpark Duo	- 1
Kom igång	- 2
Appen	- 3-6
Vanliga frågor	- 7-8
Felsökning	- 9-10
Kontaktinformation	- 11

Zpark Duo

Stängd enhet



Öppen enhet



Kom igång med appen

Ladda ner appen



Appen heter Zpark och finns i din telefons app store. Stödjer Android 8 och uppåt & iOS 11 och uppåt.

1

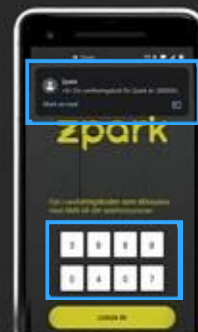
Aktivera ditt konto

Starta appen. Fyll i ditt telefonnummer och logga in med koden du får via SMS.

1



2



2

Anslut till din Zpark

Så ser den ut:



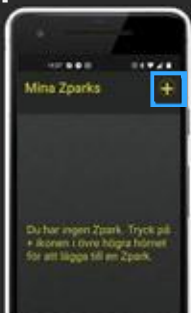
ZPARK

I appen, tryck på + och sen på kameran. Scanna QR-koden på enheten för din plats, eller ange platskoden på etiketten.

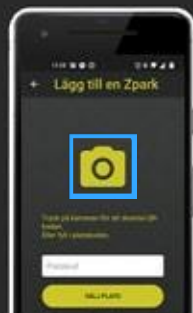
Du kan bara ha en aktiv Zpark åt gången.

3

1



2



4

Betalinformation

Betalning av förbrukad el görs en gång i månaden via faktura. Du behöver inte ange någon betalningsinformation i appen.

Du kan nu använda din Zpark!



Appen: Laddning & värme

Ladda och värm

Säkerställ vitt ljus ovanför de runda uttagen, och att huvudsäkringarna är uppfällda.

Koppla in din sladd för elbilsaddning eller motorvärm i det givna uttaget på din plats. Du aktiverar uttaget i appen.

Du kan koppla in i båda uttagen samtidigt. Notera dock att endast en av funktionerna kan vara aktiv åt gången.



Testknapp, endast för administratör

Aktivera uttaget

Information om din plats

Aktivera laddning.



Din plats ID. Röd symbol betyder att du inte har en aktiv plats.

Inställningar

1 - Aktivera värmare.

2 - Aktivera under begränsad tid.

3 - Välj din avfärdstid. Värmaren aktiveras i optimal tid för att ge dig en varm bil.



Tryck här för värmare



Appen: Schemaläggning



1



2

Skapa ett schema för värmning

Alternativ 3 (Boka avfärdstid) på sidan Värmare i appen låter dig välja vilken tid du vill kunna lämna enheten med en varm bil. Du kan välja en tid idag, en specifik dag i kalendern, eller skapa ett veckoschema som är aktivt löpande. Använd scrollmenyn för att välja en specifik tid. Tryck på klar när tiden överensstämmer med när du vill åka. För att skapa ett veckoschema, tryck på veckoschema (1).

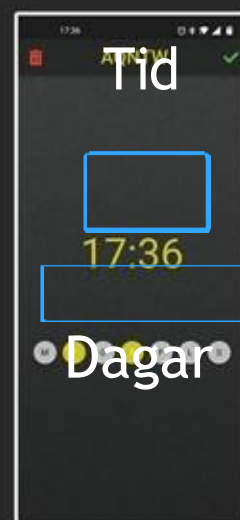
När du klickat på veckoschema skapar du ett schema genom att klicka på + i skärmens nedre högra hörn (2).

(3) Här väljer du vilka av veckans dagar som schemat ska gälla för genom att klicka för dagarna du vill ha. Du väljer vilken avresetid du vill ha genom att klicka på klockan mitt i skärmen.

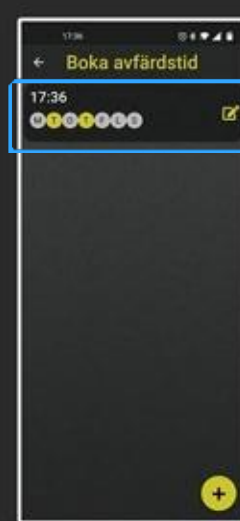
När du är klar klickar du på boken uppe till höger och sedan pilen tillbaka för att aktivera ditt schema. Din Zpark-enhet kommer nu se till att motorvärmruttaget aktiveras så du har en varm bil vid den här tiden, varje dag som du har angett i schemat.

(4) Du kan redigera eller stänga av schemat genom att klicka på Boka avfärdstid på sidan Värmare i appen. Här hittar du ditt schema. Klicka på schemat för att redigera. Du kan även lägga till fler scheman genom att klicka på + här. Det finns ingen gräns för hur många scheman du kan ha.

OBS: Schemat är kopplat till ditt konto. Loggar någon annan än du in på enheten så slutar schemat att gälla för enheten.



3



4

Appen: Förbrukning

Förbrukning



1

2

3

Zpark-appen samlar in data om hur mycket du förbrukar under varje vecka och månad. Allt samlas i ett diagram på sidan “Min användning” i appen.

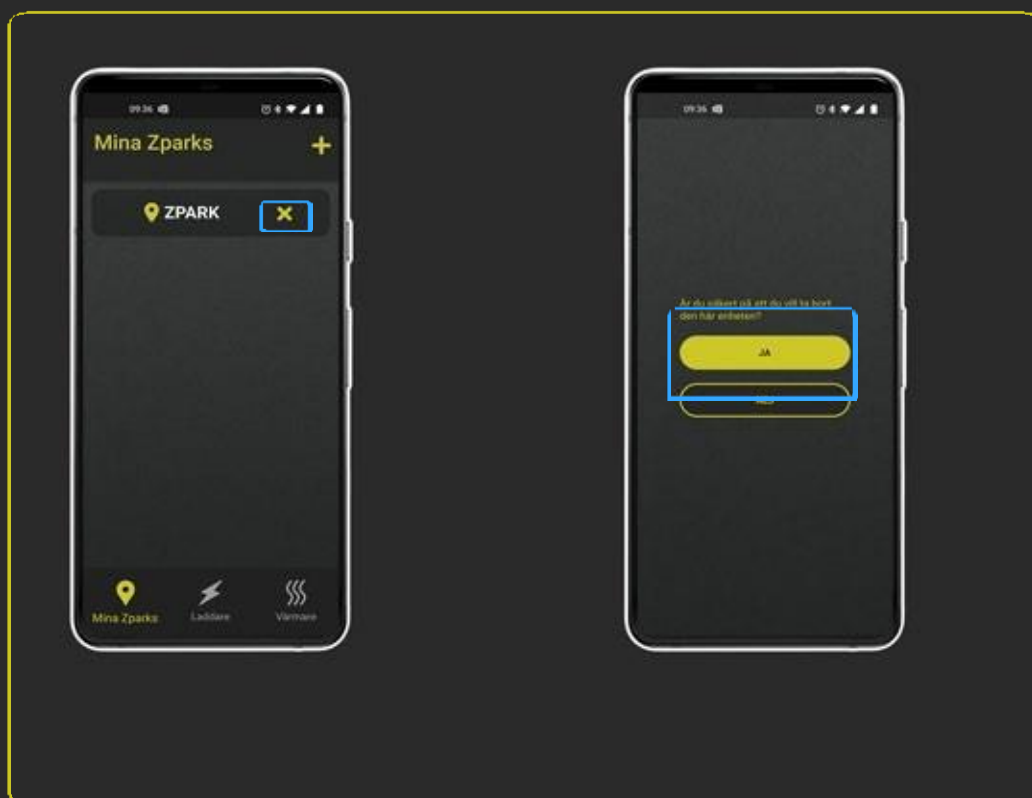
För att se din förbrukningsdata. Följ bara stegen här ovanför.

1. Klicka på kugghjulet upp till höger på sidan “Laddare” eller “Värmare”.
2. I meny som visas nu, klicka på “Min användning”.
3. Diagrammet här visar din förbrukning. Du kan byta mellan veckor eller månader genom att klicka på knappen högst upp (4.), och använda pilarna för att gå fram eller tillbaka i tiden.

Appen: Övrig information

Ta bort_enhet

Om du vill ta bort en enhet, tryck på Mina Zparks. Tryck sedan på X bredvid din enhet. Tryck Ja för att ta bort enheten. I nuläget kan du ha en aktiv enhet åt gången. När du aktiverar en ny så ersätter den din gamla.



Vanliga frågor

Är Zpark CE-märkt?

Ja, alla produkter från Zpark har CE-märkning.

Kan jag ladda och värma samtidigt?

Din plats kan bara ha en funktion aktiv åt gången. Du kan koppla in din bil i båda uttagen, schemalägga en tid för motorvärme och aktivera elbilsladdning. På så vis kan du både ladda och värma din bil inför nästa körning.

Passar min elbils kabel till Zpark?

Uttagen i Zpark följer EU:s standard typ 2.

Vem är administratör för min plats?

Det är administratörens uppgift att gå ut med den här informationen. Om informationen saknas kan du kontakta support.

Det tar en stund innan en funktion aktiveras.

Platsen behöver några sekunder för att aktivera laddning eller värme. Vid omstart kan ytterligare tid tillkomma. Vid längre väntan, kontakta support för att säkerställa att enheten är uppkopplad.

Vad händer om jag startar om en enhet via huvudsäkringen?

En omstartad Zpark-enhet behöver minst 5 minuter för att bli aktiv igen efter en omstart. Aktiva sessioner för laddning och värme startas om och körs igen så snart enheten är aktiv igen.

Mäter Zpark min energiförbrukning?

Zpark samlar in din energiförbrukning från varje plats du använder. Du kan se din användning under Inställningar i appen.

Hur debiteras jag för min användning?

Debitering sker månadsvis per KWh samt en administrativ kostnad på 69 kr.

Vanliga frågor

Kan min telefon använda Zpark-appen?

Vår app stödjer telefoner med operativsystemen iOS och Android. Du behöver ha iOS 11 eller Android 8 installerat. Nyare versioner av iOS och Android stöds också.

Kan jag använda Zpark utan telefon?

Om du inte har tillgång till en telefon kan du kontakta anläggningens administratör för aktivering och justering av din plats.

Behöver jag aktivera min plats varje gång jag ska använda den?
Så länge du inte blivit utloggad eller någon annan har tagit över din plats så behöver du bara logga in på din enhet en gång.

Min bil har inte laddat lika mycket som förväntat?

Ebilsladdning drar en stor mängd ström. För att effektivera energiförbrukningen och se till att inget fel uppstår stabiliserar vi elen genom vår lastbalanserare. Det kan medföra minskad laddning vid vissa tillfällen.

Jag råkade ange fel personnummer.

Anger du fel personnummer kan du byta detta genom att gå in på Betala under inställningar i appen. Tryck på + och på knappen Tillbaka tills du ser rutan där du kan ange ditt personnummer.

Lampan på min plats är släckt och uttagen fungerar inte.

Säkerställ att huvudsäkringen är uppfälld.
Har du fått ett felmeddelande i appen? Kontakta support.

Mitt plats ID har en röd symbol & är överstruket i appen.

Det betyder att du inte har någon aktiv plats. Aktivera din plats genom att följa stegen på sid. 1.

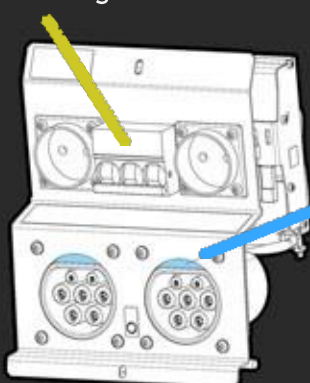
Kan någon annan ta över min enhet när jag använder den?

När du aktiverat en enhet och har en session för laddning eller värmning igång kan ingen ta över din plats. När du avslutat sessionen är platsen ledig för någon annan att ta över och aktivera

Felanmälan

Huvudsäkring

Vad betyder lampfärgen?



Tillgänglig



Fordon anslutet



Fordon laddas



Överström



Jordfel - Kontakta support



Enhet avstängd

Släckt

Vid problem, se app för felmeddelande.



Felanmälan

Felmeddelande i appen



1500 - Multipla fel: Kontakta supporten.

1510 - Platsen är inaktiv. Kontrollera att huvudsäkringen är uppfälld. Kontakta supporten.

1520 - Platsen svarar inte på kommando. Testa starta om laddning eller motorvärmare. Kontakta support.

1600 - Laddningsfel

1610 - 1620 - 1630 - Fel på laddkabeln. Testa annan laddkabel. Vid ihållande problem kontakta support.

1640 - Överström. Stäng av laddning och dra ut laddkabeln. Kontrollera den bilks lagginställningar. Vid upprepning, kontakta support.

1700 - Motorvärmarefel

1710 - Jordfel. Kontakta support.

1730 - Överström. Kontakta support.

Kontaktinformation

Vem kontaktar jag?

För att nå oss kan du använda formuläret i appen.

Via mail når du oss på: tekniker@miljobelysning.nuj.

Så når du formuläret i appen:

